



COMANDO DEI SUPPORTI LOGISTICI
SCUOLA TRASPORTI E MATERIALI



PLOTONE TRAMAT





AGENDA

RIFERIMENTI NORMATIVI

GENERALITA'

ORGANI LOGISTICI DEL REGGIMENTO

ORGANIGRAMMA

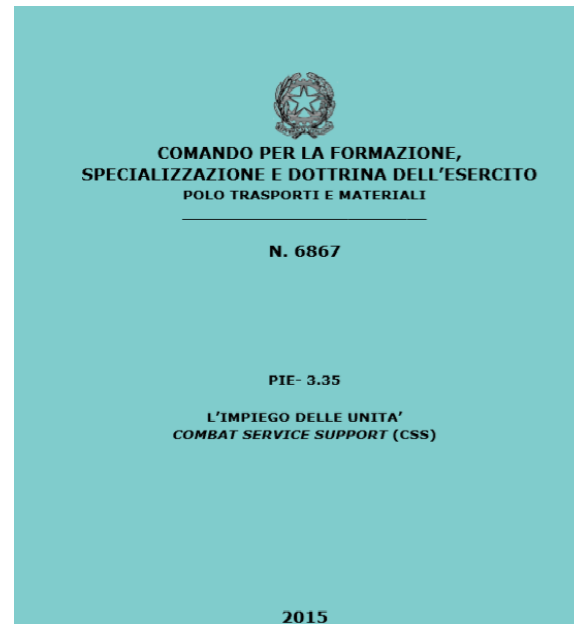
ELEMENTI CHIAVE DEL PLOTONE TRAMAT

COMPITI DEL PLOTONE TRAMAT

IL PLOTONE TRAMAT IN OPERAZIONI



Publicazione 6867 (L'impiego delle Unità Combat Service Support) fascicolo D.





- **È un organo esecutivo** che ha in sé gli elementi necessari per l'organizzazione e l'esecuzione del supporto logistico.
- **È una pedina fondamentale** per lo sviluppo delle attività logistiche del reggimento.



- La fisionomia organica del Plotone TRAMAT, varia in base al tipo di reggimenti in cui è inquadrato.
- In particolare , i volumi organici e le attrezzature di cui dispone, saranno differenti a seconda del **MAIN EFFORT** del reggimento in cui è inquadrato (Fanteria, Cavalleria, Aves etc.)



ORGANI DI COMANDO

ORGANI DIRETTIVI

ORGANI ESECUTIVI



ORGANI DI COMANDO

COMANDANTE

VICE COMANDANTE

CAPO UFFICIO LOGISTICO



ORGANI DIRETTIVI

UFFICIALE TRAMAT

**CAPO GESTIONE PATRIMONIALE/DIRETTORE DI
MAGAZZINO**

DIRIGENTE DEL SERVIZIO SANITARIO



ORGANI ESECUTIVI

COMPAGNIA COMANDO E SUPPORTO LOGISTICO

Si avvale per tutte le attività logistiche dei:

- **Plotone Tramati**
- **Plotone Comando**
- **Plotone Sanità**
- **Plotone Commissariato**



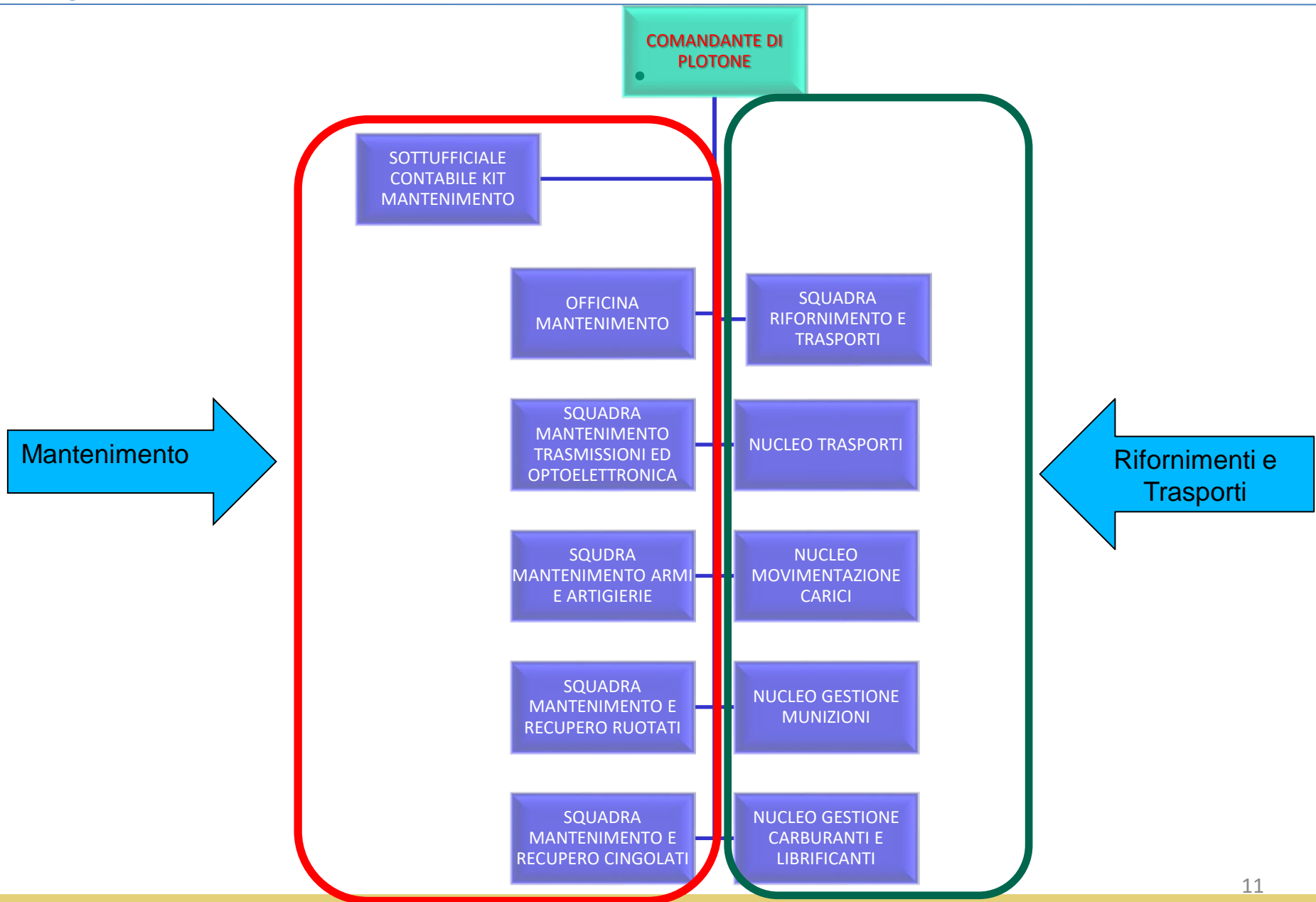
Il Plotone Trammat ha le seguenti dipendenze:

DI COMANDO: Comandante della Compagnia Comando

DI IMPIEGO: Ufficiale Trammat



ORGANIGRAMMA

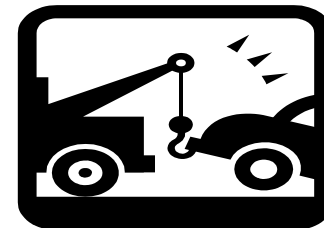
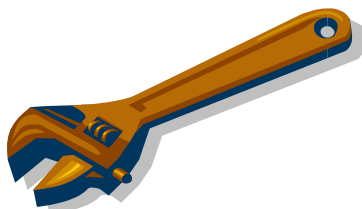




OFFICINA MANTENIMENTO

Assicura lo svolgimento delle attività di mantenimento

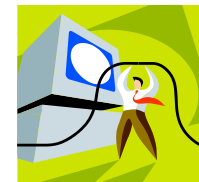
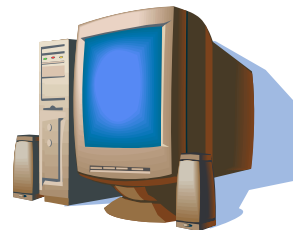
È costituita da un SU Capo Gestione Manutenimento e da squadre e nuclei.





SQUADRA MANTENIMENTO TRASMISSIONI ED OPTOELETTRONICA

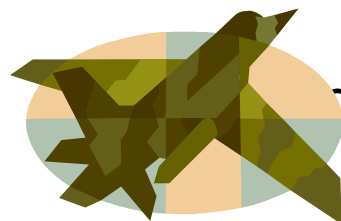
- SU radio elettronico tecnico tv
- SU tecnico elettronico
- Militari di truppa





SQUADRA MANTENIMENTO ARMI E ARTIGLIERIE

- SU Elettromeccanico torrettista/
optoelettronico
- SU Meccanico delle artiglierie
- SU Armaiolo

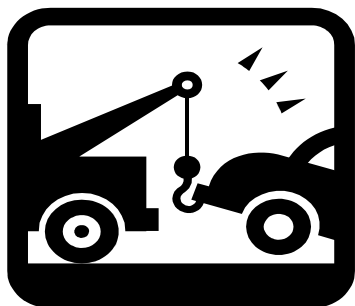


di truppa



SQUADRA MANTENIMENTO E RECUPERO RUOTATI

- SU specializzato meccanico
- Militari di truppa





SQUADRA MANTENIMENTO E RECUPERO CINGOLATI

- SU specializzato meccanico
- Militari di truppa





SQUADRA RIFORNIMENTI E TRASPORTI

- Nucleo Trasporti
- Nucleo Movimentazione Carichi
- Nucleo Gestione Munizioni
- Nucleo Gestione Carburanti e Lubrificanti





ELEMENTI CHIAVE DEL PLOTONE TRAMAT

- **Comandante del Plotone**
- **Capo gestione Manutenimento**
- **Sottufficiale Contabile**
- **Sottufficiale Capomeccanico**
- **Sottufficiale Capo Gestione Rifornimenti e Trasporti**





- **Interventi Preventivi**
- **Recuperi**
- **Manutenzione Ordinaria**
- **Sgomberi**
- **Manutenzione Programmata**
- **Revisione Veicolare**
- **Interventi Correttivi**
- **Trasporti**
- **Servizi di Caserma**



MANUTENZIONE ORDINARIA

Compete al personale che ha in consegna il mezzo che deve controllare:

- *Pulizia mezzo*
- *Controllo liquidi*
- *Controllo impianto elettrico*
- *Controllo coperture*
- *Controllo generale visivo del mezzo*

Comunicare e riportare sul DIM tutte le inefficienze riscontrate



MANUTENZIONE PROGRAMMATA

- Complesso di operazioni che devono essere effettuate sui materiali/mezzi che hanno raggiunto stabiliti limiti temporali (km/anni)
- Ha lo scopo di assicurare l'affidabilità del materiale / mezzo



REVISIONE VEICOLARE

- Può essere svolta nell'ambito del plotone TRAMAT quando l'officina è provvista delle specifiche attrezzature oppure ricorrendo ai CERIMANT/SERIMANT competenti per territorio, o a ditte esterne.
- Devono essere sottoposti a revisione veicolare tutti i veicoli tattici e di derivazione commerciale.



INTERVENTI CORRETTIVI

Hanno lo scopo di ripristinare, mediante riparazioni , lo stato di efficienza dei mezzi.



IL PLOTONE TRAMAT IN OPERAZIONI

Pianificazione e organizzazione:

- Concordare area idonea con il Comandante della zona servizi
- Scegliere posizione del DEPOCEL
- Predisporre protezione degli assetti
- Prevedere logoramento di mezzi e materiali
- Effettuare ricognizione dell'AOR per predisporre gli itinerari



IL PLOTONE TRAMAT IN OPERAZIONI

RIFORNIMENTI:

- Normali
- Preventivi
- Straordinari



IL PLOTONE TRAMAT IN OPERAZIONI

ATTIVITA' DI MANTENIMENTO:

- Gli interventi preventivi sono svolti prevalentemente dal Plotone TRAMAT
- Gli interventi correttivi possono essere protratte oltre il limite temporale consentito, anche con aiuto di squadre a contatto o lo sgombero del mezzo presso il GSA.
- Anche in assenza di SIGE va tenuta una contabilità



IL PLOTONE TRAMAT IN OPERAZIONI

ATTIVITA' DI RECUPERO E SGOMBERO:

- In genere l'attività di recupero e sgombero, deve essere assicurata dalle singole Task Forces che dovranno disporre di propri assetti.
- Nel caso in cui non si abbia la disponibilità di assetti idonei ad eseguire il recupero e lo sgombero, le unità possono richiedere il concorso del GSA.



FINE

